

# 2021 RENEGADE® SPORT

## // NYCKELEGENSKAPER

- Rotax® 600 ACE™-motor med 420 W-generator finns
- REV® Gen4-plattform med bred kaross
- SC™-5M bakfjädring
- 381 × 3 480 × 32 mm (15 × 137 × 1,25") Cobra®-drivband
- HPG™-stötdämpare bak
- Brembo-broms med omspunnen bromsslang av rostfritt stål
- Ergo-Step-sidopaneler
- U-format aluminiumstyre med J-hook
- RAS™ 3-framfjädring
- 4,5-tums digital display
- Låg vindruta
- Elstart som standard
- D.E.S.S.™-nyckel (600 ACE™)



RENEGADE® SPORT 600 ACE™ VISAS

## ROTAX®-MOTOR

### 600 ACE™

Motordetaljer	Vätskekyld DOHC-fyrtaktsmotor, torrsump
Antal cylindrar	2
Cylindervolym	600 cc
Cylinderdiameter	74 mm
Slaglängd	69,7 mm
Maximalt varvtal	7 250 r/min
Bränslesystem	EFI
Rekommenderad bränsletyp	Blyfritt 95
Bränsletank	36 L
Oljetank	2,1 L

## DRIVLINA

Primärvariator	eDrive™ II
Sekundärvariator	QRS
Inkoppling	2 200 r/min
Antal kuggar, övre drev	21
Antal kuggar, nedre drev	51
Antal kuggar, drivhjul	8
Diameter, drivhjul	183 mm
Delning, drivhjul	73 mm
Bromssystem	Brembo-broms med omspunnen bromsslang av rostfritt stål

## FJÄDRING

Framfjädring	RAS™ 3
Främre stötdämpare	Motion Control
Framfjädringens fjädringsväg	220 mm
Bakfjädring	SC™-5M
Centerstötdämpare	Motion Control
Bakre stötdämpare	HPG™
Bakfjädringens fjädringsväg	245 mm

## FÄRG

Sunburst Yellow/svart

## MÅTT

Längd	3 038 mm
Bredd	1 217 mm
Höjd	1 267 mm
Spårvidd	1 077 mm
Drivband (längd × bredd × profil)	Cobra: 3 480 × 381 × 32 mm (137 × 15 × 1,25")

## FUNKTIONER

Chassi	REV® Gen4
Kaross	Bred utformning
Skidor	Pilot™ DS2
Säte	Ledkörning
Styre	U-format aluminiumstyre med J-hook
Styrhøjare	120 mm
Start	Elstart
Backväxel	Mekanisk
Eluppv. gasreglage/handtag	Standard
Instrumenttyp	4,5-tums digital display
Vindruta	360 mm
Styrskena	Kvadratisk 3/8" (12,7 mm)
Coromantstyrstål	102 mm/90°
Stötfångare (fram/bak)	Std/std

**ski-doo**

A BRP BRAND



RRRENEGADEE



RENEGADE® SPORT 600 ACE™ VISAS

## // NYCKELEGENSKAPER



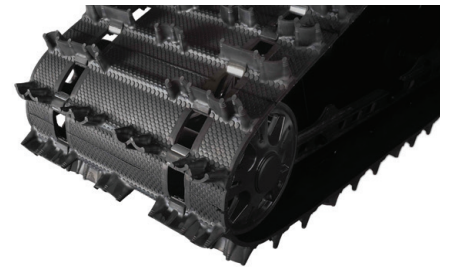
### REV® Gen4-plattform

Den fjärde generationens REV-plattform har större massa fördelad mot skoterns mitt, låg vikt och branschledande fjädring som gör skotern extremt följsam.



### Gasreglage för fingermanövrering

Gasreglaget kan vridas för att användas antingen som ett traditionellt tumreglage eller som ett unikt fingerreglage.



### 1,25-tums Cobra-drivband

Utmärkt grupp oavsett förhållanden och låg vikt.



### 4,5-tums digital display

Heldigital LCD-instrumentbräda med plan betraktningvinkel för ett informationscenter som lätt kan läsas i sittande eller stående ställning.



### Rotax® 600 ACE™-motor

Branschledande bränsleekonomi med ned till 0,8 L/mil\* och extremt låga underhållskrav. Tvåcylindrig EFI-fyrtaktsradmotor som ger 60 hk\*\*. Med elektronisk gasspjällsstyrning (iTC) som kan justeras under körning (Sport, Standard, ECO) samt fingergasreglage som tillval.

\*Värdena är baserade på interna ledtester i ECO-läge.

\*\*Mätt i vår interna testanläggning under optimala förhållanden.